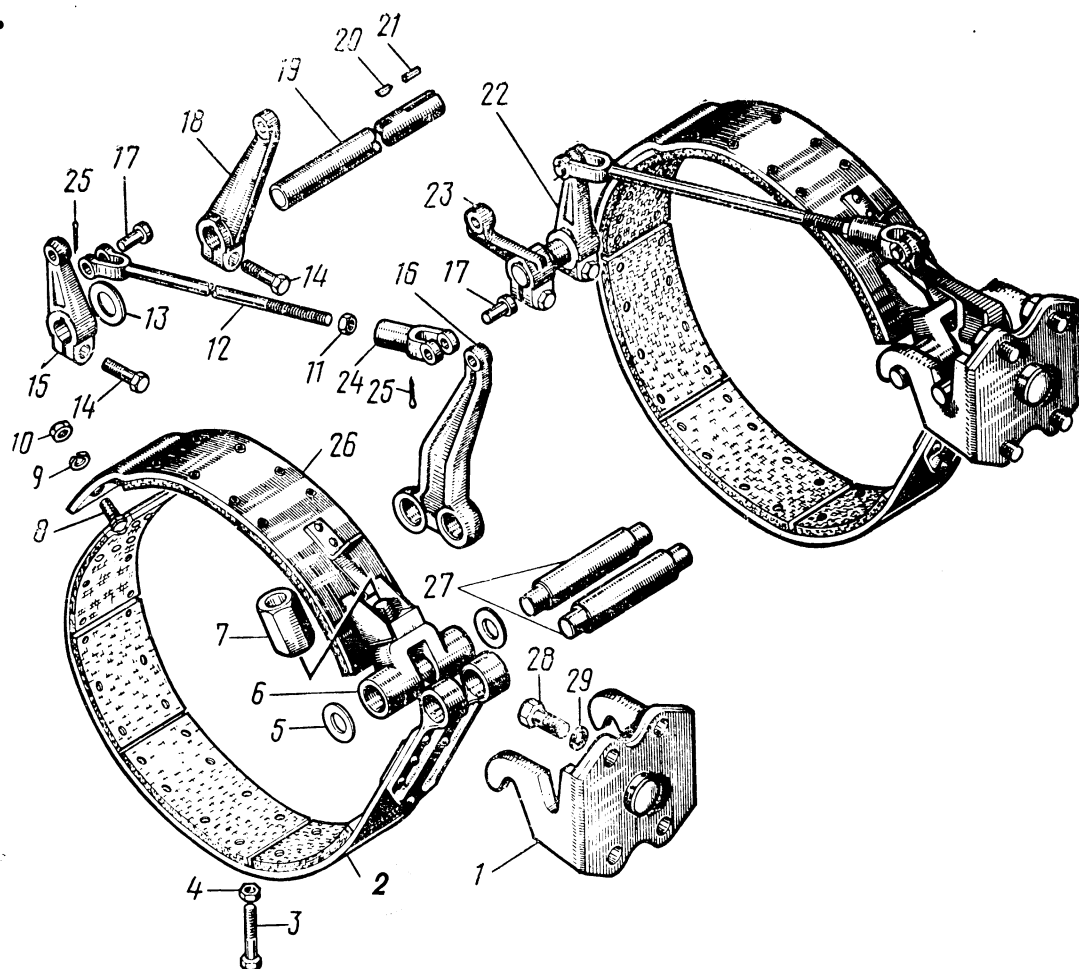
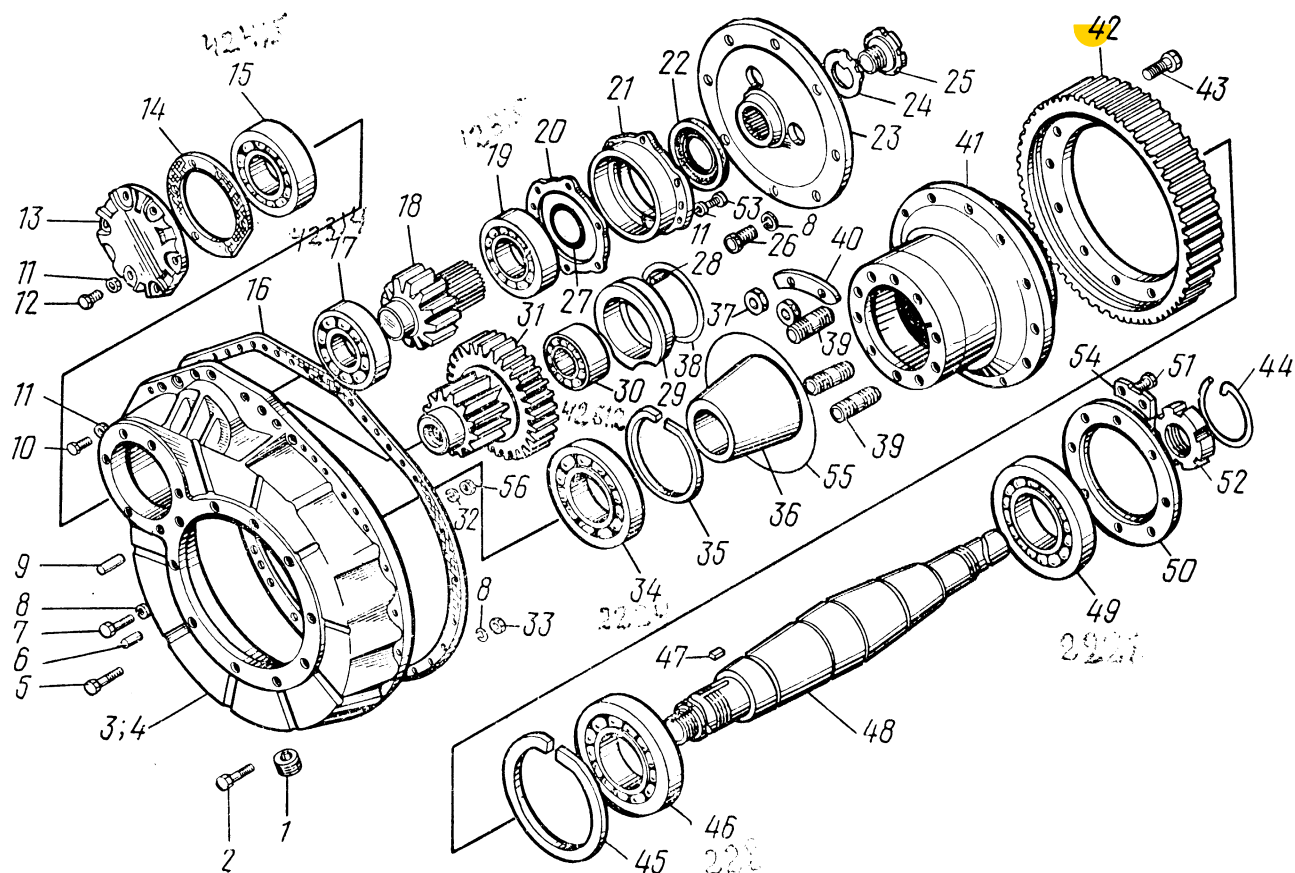


68.



69.



1	2	3	4	5	6	7	8	9	10	11
68			Шайбы:	Washers:	Rondelles:	Federringe:	Arandelas:			
	9		8Г 65Г 09						18360СП	12
	29		16 ОТ 65Г 09						18-18-2СП	8
	25		Шплинт 3,2×25	Cotter pin	Goupille	Splint	Pasador hendido		18-18-2СП	4

РЕДУКТОРЫ БОРТОВЫЕ
FINAL REDUCTION GEARS
RÉDUCTEURS LATÉRAUX
SEITENGETRIEBE
REDUCTORES LATERALES

Группа
Group
Groupe
Gruppe
Grupo

19

Рису- нок	Пози- ция	Обозначение	Код ОКП	Наименование	Name	Désignation	Benennung	Denominación	В какую сбо- рочную единицу входит	Количе- ство на машину
Figure	Item	Designation	Code						Where installed	Qty per tractor
Figure	Repè- re	Référence	Code						Emplacement	Qté par machine
Figure	Pos.- Nr.	Bezeichnung	AKI-Kode						Gehört zu	Stückzahl je Ma- schine
Figura	Posi- ción	Designación	Código						Emplazamiento	Cantidad para una máquina
1	2	3	4	5	6	7	8	9	10	11

Редуктор бортовой 24-19-115СП левый, 24-19-116СП — правый; редуктор бортовой болотоходных тракторов 20-19-117СП — левый, 20-19-118СП — правый ●
Final Reduction Gear 24-19-115СП Left, 24-19-116СП — Right; Final Reduction Gear of Marsh Tractors 20-19-117СП — Left, 20-19-118СП — Right ●
Réducteur latéral 24-19-115СП gauche, 24-19-116СП — droit; réducteur latéral des tracteurs tous terrains 20-19-117СП — gauche, 20-19-118СП — droit ●
Seitengetriebe 24-19-115СП linkes, 24-19-116СП — rechtes; Seitengetriebe der Moortraktoren 20-19-117СП — linkes, 20-19-118СП — rechtes ●
Reductor lateral 24-19-115СП izquierdo, 24-19-116СП — derecho; reductor lateral de los tractores pantanosos 20-19-117СП — izquierdo, 20-19-118СП — derecho

69	1	19289СП	47 6611 0683	Пробка	Plug	Bouchon	Stopfen	Tapón	24-19-115СП; 20-19-117СП; 24-19-116СП; 20-19-118СП	1
41		20-19-119СП*; 24-19-117СП	47 6613 0616 47 6613 1016	Ступица »	Hub »	Moyeu »	Nabe »	Cubo »	20-19-117СП; 20-19-118СП; 24-19-115СП; 24-19-116СП	1 1 1 1
—		24-19-122СП	47 6613 1019	Фланец ведущий	Driving flange	Bride d'entra- nement	Treibflansch	Brida motriz	24-19-115СП; 20-19-117СП; 24-19-116СП; 20-19-118СП	1 1 1 1
42		19216; 19216-1	47 6611 0625 47 6611 2652	Шестерня	Gear	Pignon	Zahnrad	Pinón	24-19-115СП; 20-19-117СП; 24-19-116СП; 20-19-118СП	1 1 1 1
44		19404	47 6611 0712 47 6611 2636	Кольцо	Ring	Anneau	Ring	Anillo	24-19-115СП; 20-19-117СП; 24-19-116СП; 20-19-118СП	1 1 1 1